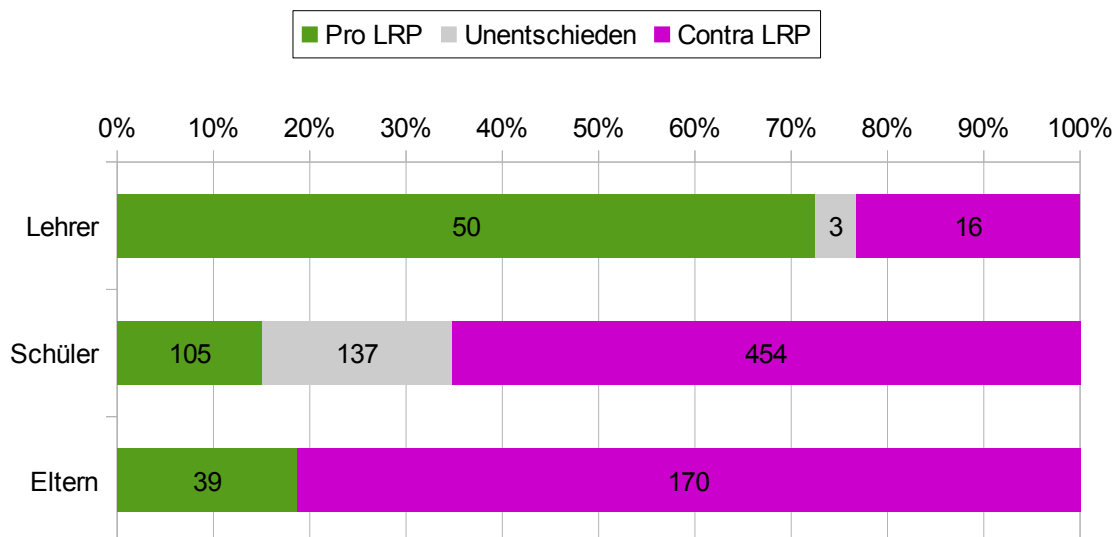


# Auswertung der Befragungen zum Lehrerraumprinzip am Max-Planck-Gymnasium München im Juni/Juli 2017

## 1. Übersicht

Im zweiten Halbjahr wurde an unserer Schule auf Beschluss der Schulleitung probeweise vom Klassenraumprinzip auf das Lehrerraumprinzip (LRP) umgestellt. Gegen Ende dieses Schulversuchs wurden zwischen dem 27. Juni und dem 12. Juli 2017 jeweils getrennte Befragungen unter Lehrern, Eltern und Schülern durchgeführt. Ziel war zu erfahren, welche Erfahrungen sie mit dem Lehrerraumprinzip im Vergleich zum bisher gewohnten Klassenraumprinzip gemacht haben. Am Ende jeder Befragung stand eine allgemeine Bewertung zur Zufriedenheit mit dem Lehrerraumprinzip (Lehrerbefragung), beziehungsweise die Frage, ob das Lehrerraumprinzip weitergeführt werden soll oder nicht (Schüler- und Elternbefragung).

Bei der allgemeinen Bewertung haben sich die Lehrer mit deutlicher Mehrheit für das Lehrerraumprinzip ausgesprochen. Die Schüler und die Eltern haben sich mit deutlicher Mehrheit gegen eine Fortführung des Lehrerraumprinzips ausgesprochen.



Vor der allgemeinen Bewertung zur Zufriedenheit und zur Fortführung des Lehrerraumprinzips wurden eine Reihe von Detailfragen gestellt, in welchen die Meinungen zu Auswirkung des Lehrerraumprinzips im Vergleich zum Klassenraumprinzip auf unterschiedlichen Themenbereiche abgefragt wurden. Alle Detailfragen beziehen sich also auf Veränderungen, die auf Grund der Einführung des Lehrerraumprinzips beobachtet wurden.

Im zweiten Abschnitt sind die Ergebnisse der einzelnen Detailfragen dargestellt.

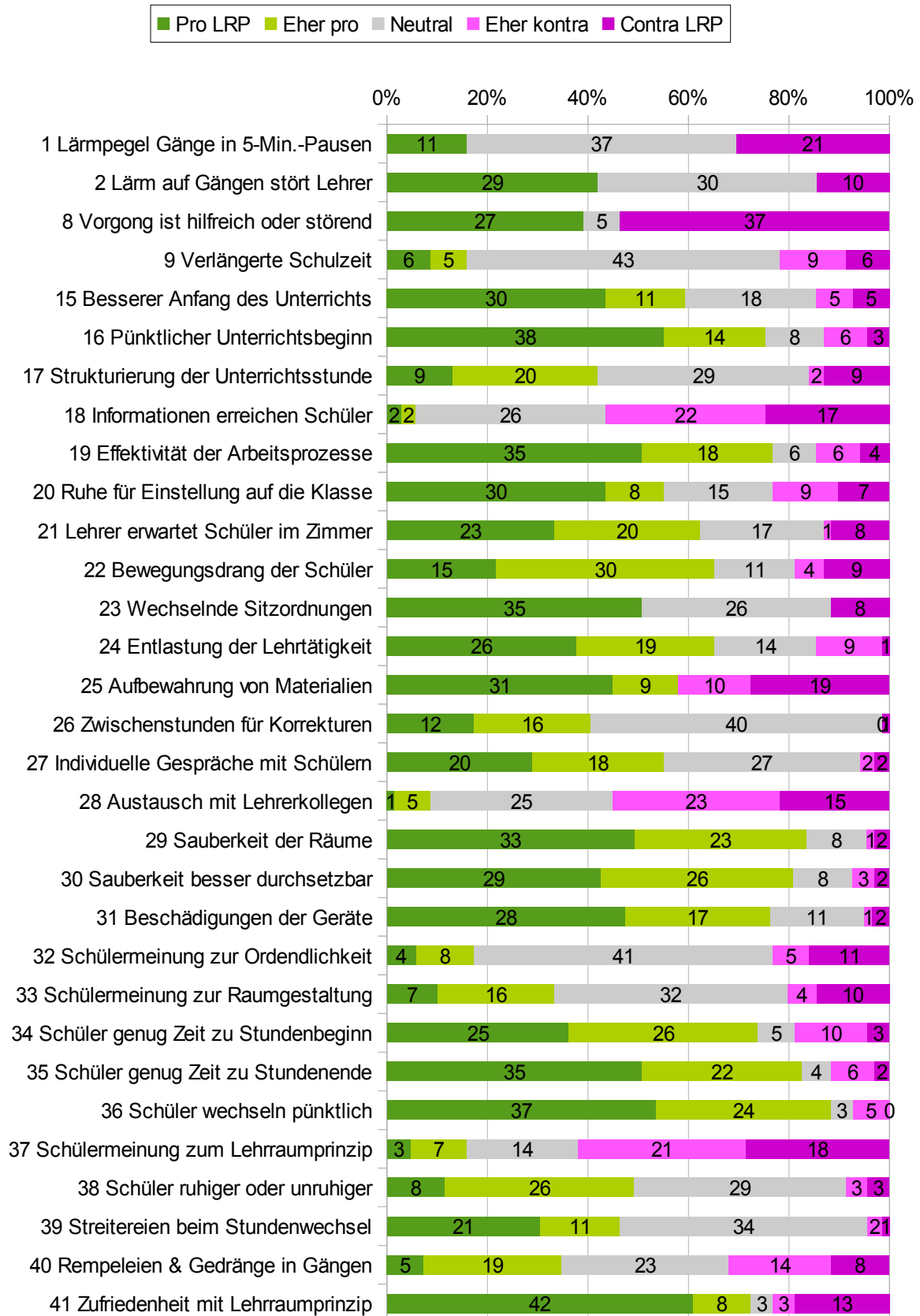
Im dritten Abschnitt wird untersucht, wie sich die Ergebnisse der Schülerumfrage und der Elternumfrage nach den Jahrgangsstufen ausschlüsseln.

Im Anhang 1-3 werden die genauen Fragestellungen der jeweiligen Umfragen gelistet.

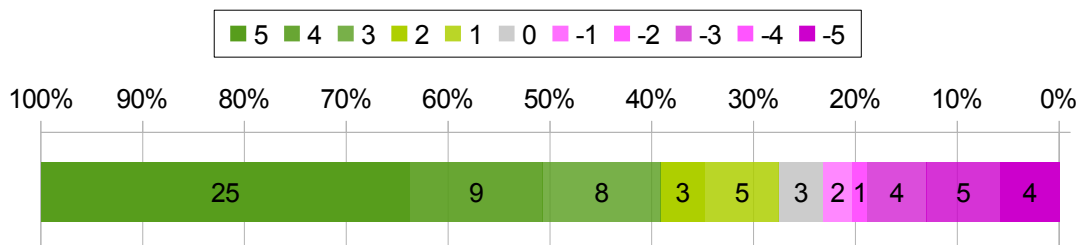
Zusätzlich beinhaltet die Befragung Freitextfelder für Kommentare zu Vor- und Nachteilen des Lehrerraumprinzips. Diese sind bei dieser Auswertung nicht berücksichtigt. Ihre Inhalte werden in einem zusätzlichen Dokument zusammengefasst.

## 2. Ergebnisse der Detailfragen

### 2.1 Lehrerbefragung

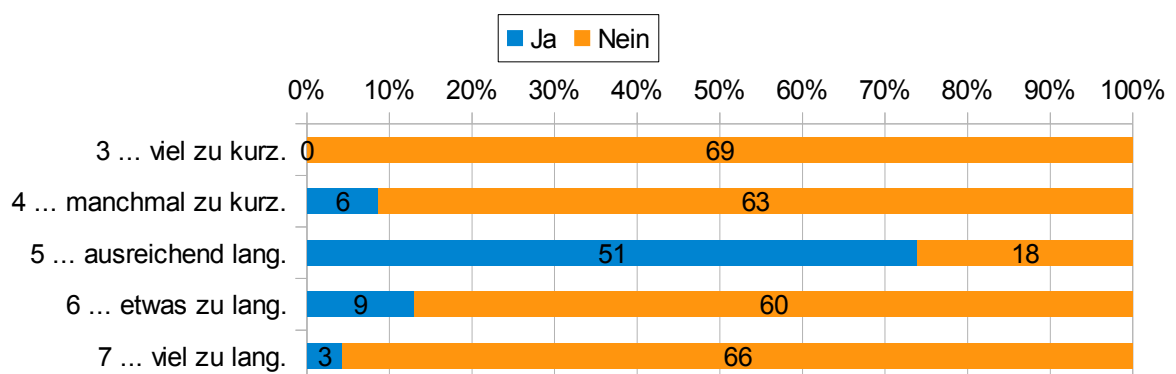


Die Frage 41 der Lehrerbefragung zur allgemeinen Zufriedenheit mit dem Lehrerraumprinzip besteht aus einer Skala von +5 bis -5. Sie wurde in der obigen Grafik zur besseren Vergleichbarkeit in eine 5-stufige Form gebracht (+5 bis +3 / +2 bis +1 / 0 / -1 bis -2 / -3 bis -5). Die detaillierten Ergebnisse zeigen, dass 60% der Lehrer das Lehrerraumprinzip mit einer +3 bis +5 deutlich positiv bewerten, 12% mit +1 bis +2 eher positiv bewerten, 4% mit einer 0 neutral bewerten, ebenso viele mit -1 bis -2 eher negativ bewerten und knapp ein Fünftel mit -3 bis -5 deutlich negativ bewerten.

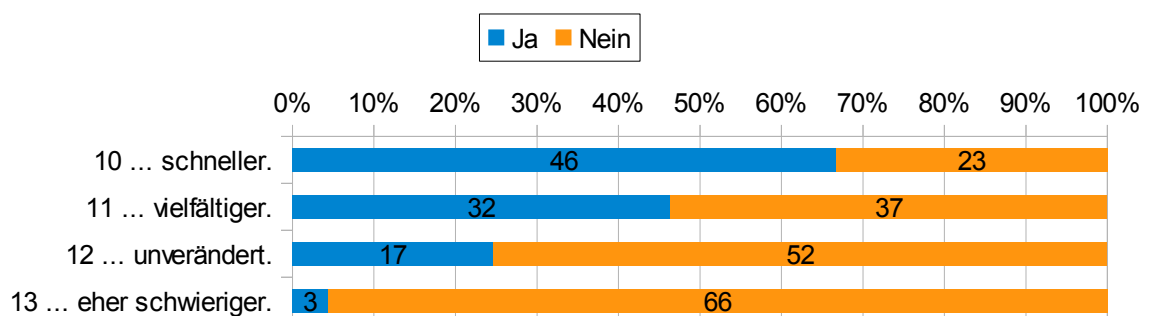


Daneben enthielt die Umfrage zwei Fragen die Mehrfachnennungen erlaubten. Sie können nicht in die obige Form gebracht werden und sind daher separat dargestellt:

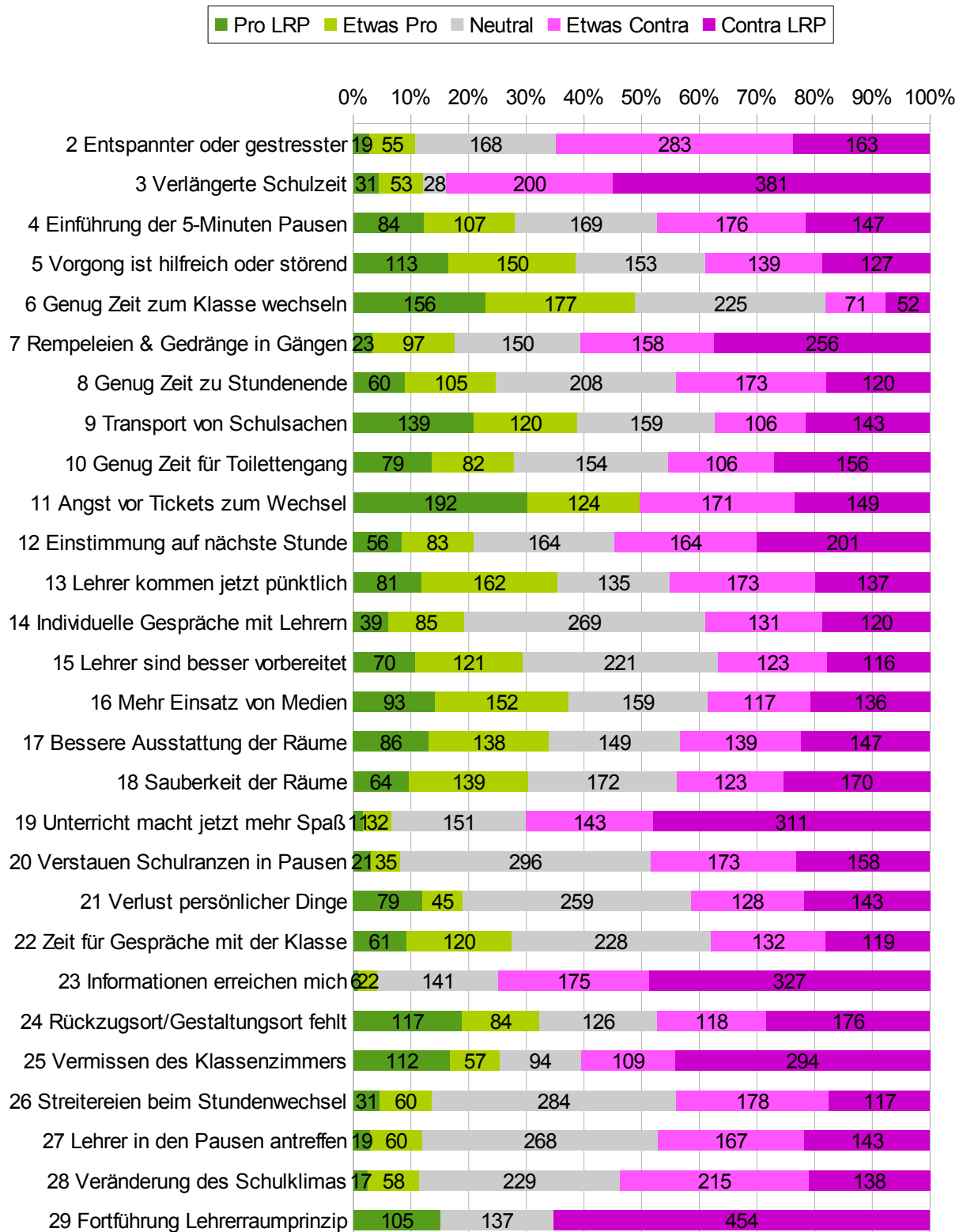
Frage 3-7: Die 5-Minuten-Pause ist für Schüler und Lehrer zum Raum wechseln ...



Frage 10-13: Der Einsatz von Medien und Materialien ist ...

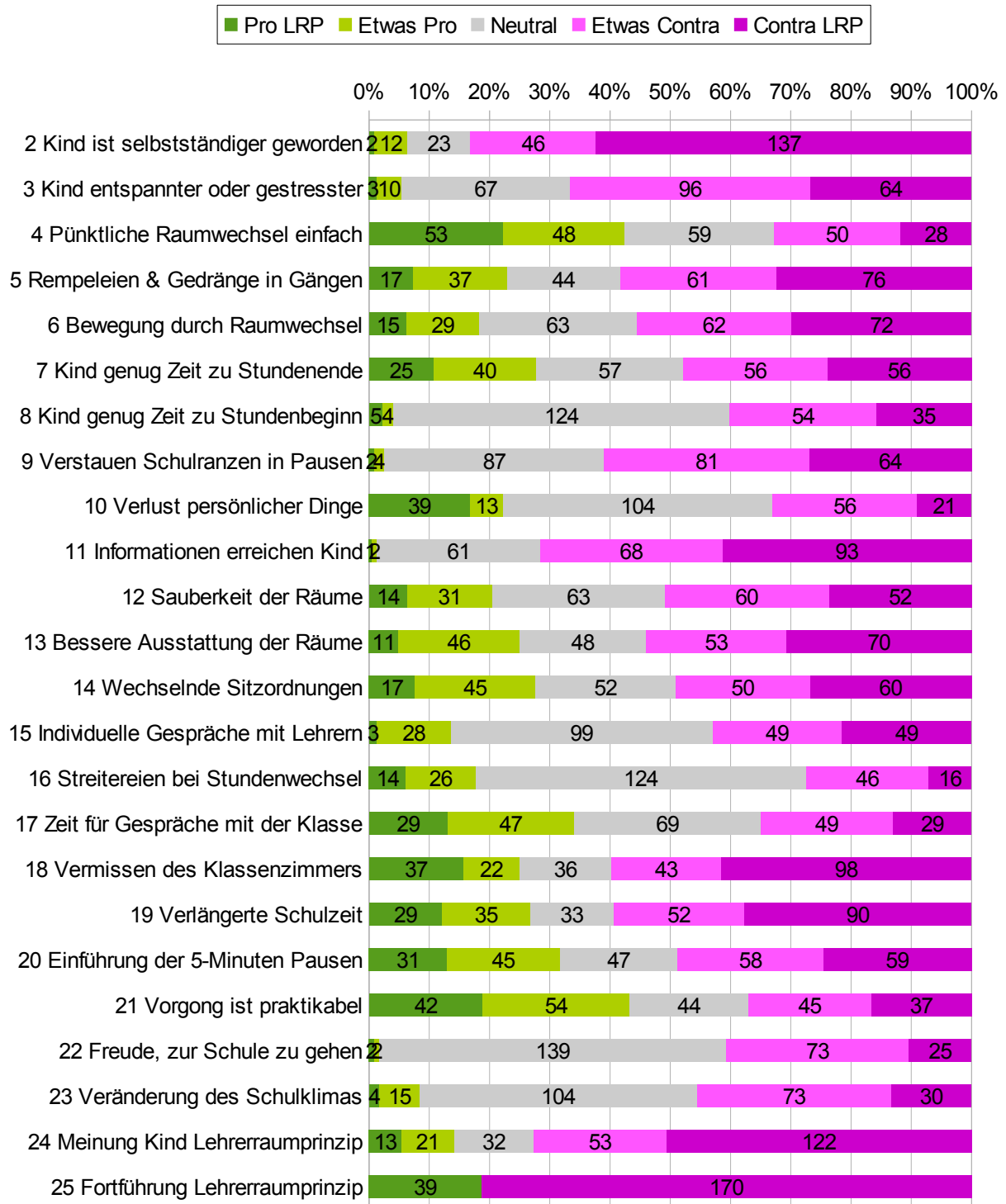


## 2.2 Schülerbefragung



Frage 29, ob das Lehrerraumprinzip fortgeführt werden soll, enthielt in der Schülerbefragung die Antwortmöglichkeiten „Ja“, „Ich bin unentschieden“ und „Nein“. Hierbei sprachen sich zwei Drittel der Schüler gegen die Fortführung des Lehrerraumprinzips aus. 15% waren dafür.

## 2.3 Elternbefragung

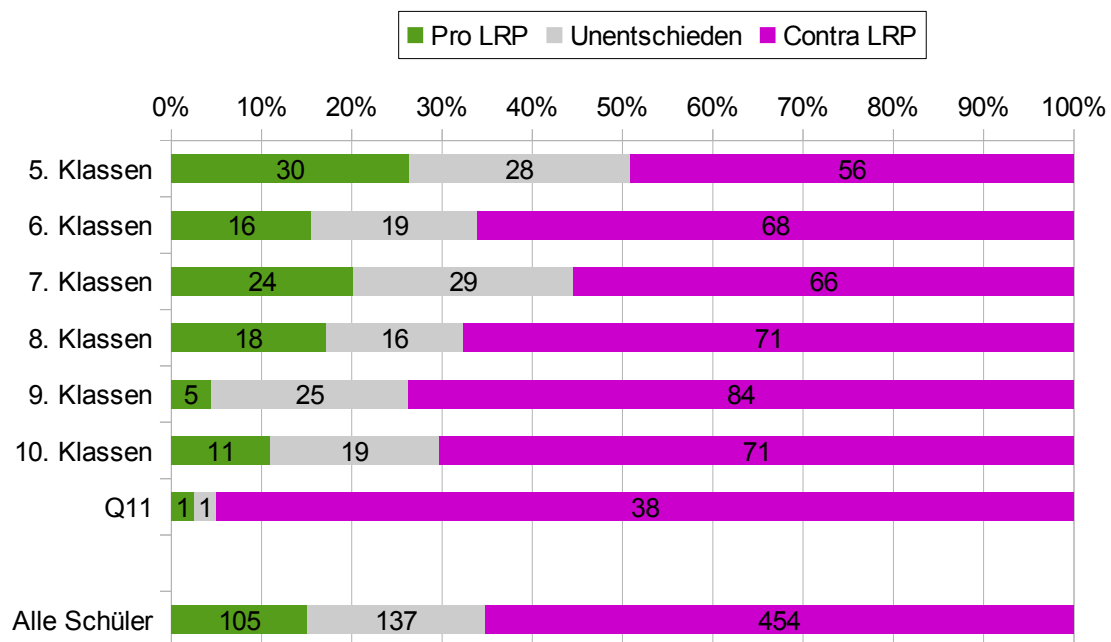


Frage 25, ob das Lehrerraumprinzip fortgeführt werden soll, enthielt in der Elternbefragung die Antwortmöglichkeiten „Ja“ und „Nein“. Hierbei sprachen sich 81% der Eltern gegen die Fortführung des Lehrerraumprinzips aus.

### 3. Meinungen zur Fortführung des Lehrerraumprinzips nach Jahrgangsstufen

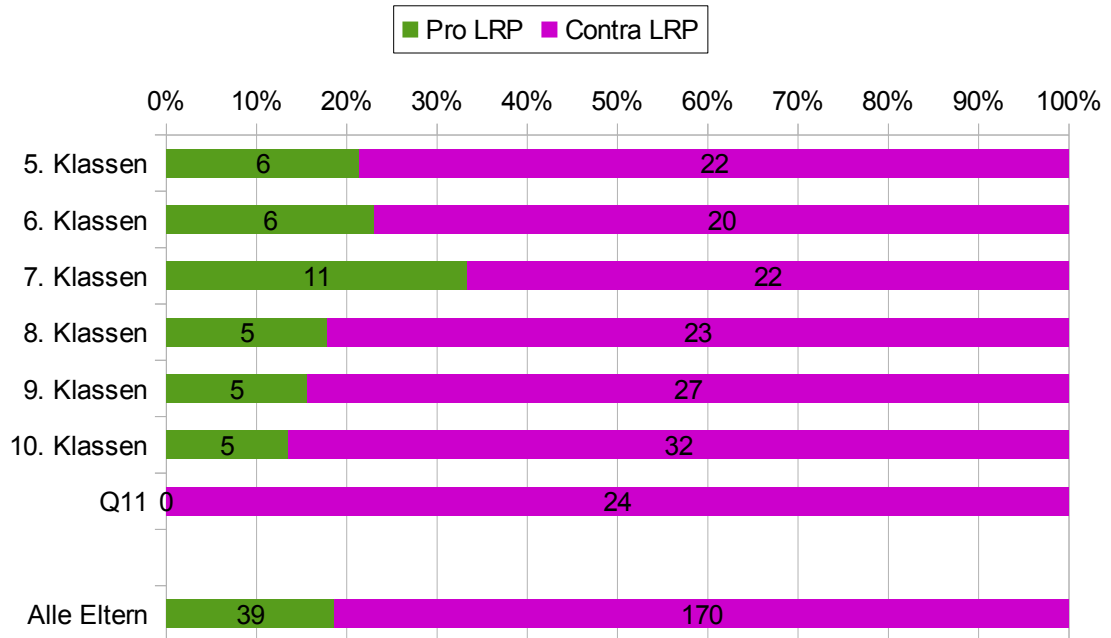
#### 3.1. Schülerbefragung

In jeder Jahrgangsstufe gab es deutlich mehr Stimmen gegen das Lehrerraumprinzip als dafür. Die Ablehnung des Lehrerraumprinzips ist in der 5. Jahrgangsstufe mit knapp 50% am geringsten, am stärksten ist sie bei den Schülern der Q11 mit 95%. Insgesamt sprechen sich zwei Drittel der Schüler gegen eine Fortführung des Lehrerraumprinzips und für eine Rückkehr zum Klassenraumprinzip aus, nur 15% sprechen sich für eine Fortführung aus.



### 3.2. Elternbefragung

Eine Fortführung des Lehrerraumprinzips wurde in allen Jahrgangstufen mit deutlicher Mehrheit abgelehnt. Insgesamt sprechen sich über 81% der Eltern gegen die Fortführung des Lehrerraumprinzips und damit für das Klassenraumprinzip aus.





## Anhang1: Lehrerbefragung

1 Der Lärm auf den Gängen in den 5- Minuten-Pausen ist im Vergleich zum Klassenraumprinzip ...	deutlich weniger laut.	gleich laut.	deutlich lauter.		
2 Der Lärm auf den Gängen in den 5- Minuten-Pausen ...	stört mich gar nicht.	ist mir egal.	stört mich sehr.		
3 Die 5- Minuten- Pause ist für Schüler und Lehrer [viel zu kurz, um den Raum zu wechseln.]	Ja	Nein			
4 Die 5- Minuten- Pause ist für Schüler und Lehrer [für manche Entfernungen zu kurz.]	Ja	Nein			
5 Die 5- Minuten- Pause ist für Schüler und Lehrer [ausreichend lang, um den Raum zu wechseln.]	Ja	Nein			
6 Die 5- Minuten- Pause ist für Schüler und Lehrer [etwas zu lang, um den Raum zu wechseln.]	Ja	Nein			
7 Die 5- Minuten- Pause ist für Schüler und Lehrer [viel zu lang.]	Ja	Nein			
8 Der Vorgang ist für Schüler und Lehrer	hilfreich, um sich auf den Abschluss der Stunde vorzubereiten.	weder hilfreich noch störend.	störend, weil er den Abschluss einer Stunde unterbricht.		
9 Die verlängerte Anwesenheitszeit von 15 Minuten am Vormittag	verbessert meine Motivation zu unterrichten deutlich.	Keine Veränderung.	verschlechtert meine Motivation zu unterrichten etwas.		
10 Der Einsatz von Medien und Materialien ... [gelingt schneller und zuverlässiger.]	Ja	Nein			
11 Der Einsatz von Medien und Materialien ... [ist vielfältiger und abwechslungsreicher.]	Ja	Nein			
12 Der Einsatz von Medien und Materialien ... [hat sich für mich nicht verändert.]	Ja	Nein			
13 Der Einsatz von Medien und Materialien ... [ist eher schwieriger geworden.]	Ja	Nein			
15 Der Anfang der Unterrichtsstunde gelingt besser.	trifft völlig zu	trifft eher zu	keine Veränderung	trifft manchmal zu	trifft nicht zu
16 Der Unterricht beginnt jetzt pünktlicher.	trifft völlig zu	trifft eher zu	keine Veränderung	trifft manchmal zu	trifft nicht zu
17 Die klare Strukturierung meiner Unterrichtsstunden hat sich durch das Lehrerraumprinzip verbessert.	trifft völlig zu	trifft eher zu	keine Veränderung	trifft manchmal zu	trifft nicht zu
18 Wichtige Informationen (wie Schulaufgabenlisten, Ordnungsdienst), die zuvor im Klassenzimmer aushingen, erreichen die Schüler ...	deutlich besser.	etwas besser.	keine Veränderung.	etwas schlechter.	deutlich schlechter.
19 Das Lehrerraumprinzip erhöht die Effektivität der Arbeitsprozesse, da Arbeitsmaterialien und funktionierende Medien bereitstehen und die Zeit im Stundenwechsel konzentriert genutzt werden kann.	trifft völlig zu	trifft etwas zu	keine Veränderung	trifft eher nicht zu	trifft gar nicht zu
20 Ich kann mich jetzt in Ruhe auf die Klasse/Lerngruppe einstellen.	trifft völlig zu	trifft etwas zu	keine Veränderung	trifft eher nicht zu	trifft gar nicht zu
21 Die Unterrichts Atmosphäre ist positiv verändert, wenn der Lehrer die Schüler im Klassenzimmer erwartet.	trifft völlig zu	trifft etwas zu	keine Veränderung	trifft eher nicht zu	trifft gar nicht zu
22 Die Unterrichts Atmosphäre ist positiv verändert, wenn die Schüler ihren Bewegungsdrang in den 5- Minuten- Pausen ausleben konnten.	trifft völlig zu	trifft etwas zu	keine Veränderung	trifft eher nicht zu	trifft gar nicht zu

23 Die Schüler können von unterschiedlichen Sitzordnungen in verschiedenen Fächern profitieren.	Ich stimme zu	keine Beobachtung	Ich stimme nicht zu		
24 Das Lehrerraumprinzip ist für meine Lehrtätigkeit ...	sehr entlastend.	eher entlastend.	keine Veränderung.	eher belastend.	sehr belastend.
25 Die Aufbewahrungsmöglichkeit von Büchern, Materialien und Medien bedeutet für mich eine Entlastung des täglichen Arbeitsweges.	trifft völlig zu	trifft überwiegend zu	trifft ein bisschen zu	trifft gar nicht zu	
26 Die Zwischenstunden kann ich für Korrekturen und Vorbereitungen im Vergleich zu früher ...	deutlich besser nutzen.	etwas besser nutzen.	keine Veränderung.	etwas schlechter nutzen.	deutlich schlechter nutzen.
27 Mit Schülern individuelle Gespräche zu führen und Fragen zu beantworten, gelingt mir mit dem Lehrerraumprinzip ...	deutlich besser als früher.	etwas besser als früher.	keine Veränderung.	eher schlechter als früher.	schlechter als früher.
28 Gespräche und Austausch mit Kollegen ...	gelingen deutlich besser.	gelingen eher besser.	Keine Veränderung.	gelingen eher schlechter.	gelingen deutlich schlechter.
29 Durch die Einführung des Lehrerraumprinzips ist es in den Zimmern deutlich ordentlicher und sauberer geworden.	trifft völlig zu	trifft überwiegend zu	keine Veränderung	trifft eher nicht zu	trifft gar nicht zu
30 Es ist jetzt leichter durchzusetzen, dass die Räume sauber und ordentlich sind.	trifft völlig zu	trifft eher zu	keine Veränderung	trifft eher nicht zu	trifft gar nicht zu
31 Auch die Beschädigungen der Einrichtung und Geräte haben deutlich abgenommen.	trifft völlig zu	trifft eher zu	keine Veränderung	trifft eher nicht zu	trifft gar nicht zu
32 Die Schüler äußern sich positiv, wenn sie für den Unterricht in ordentliche Räume kommen.	trifft völlig zu	trifft eher zu	keine Beobachtung	trifft eher nicht zu	trifft gar nicht zu
33 Die Schüler äußern sich positiv, wenn sie für den Unterricht in ansprechend gestaltete Räume kommen.	trifft völlig zu	trifft eher zu	keine Beobachtung	trifft eher nicht zu	trifft gar nicht zu
34 Die Schüler haben keine Schwierigkeiten, nach dem Raumwechsel ihre Arbeitsmaterialien rechtzeitig bereit zu halten.	trifft völlig zu	trifft eher zu	keine Aussage	trifft eher nicht zu	trifft gar nicht zu
35 Die Schüler haben keine Schwierigkeiten, ihre Arbeitsmaterialien vor dem Raumwechsel rechtzeitig zusammenzupacken.	trifft völlig zu	trifft eher zu	keine Beobachtung	trifft eher nicht zu	trifft gar nicht zu
36 Die Schüler schaffen es, nach der Raumwechselfpause pünktlich zu kommen.	trifft völlig zu	trifft eher zu	keine Beobachtung	trifft eher nicht zu	trifft gar nicht zu
37 Die Schüler äußern sich zum Lehrerraumprinzip ...	überwiegend positiv.	manchmal positiv.	gleichgültig.	manchmal negativ.	überwiegend negativ.
38 Die Schüler wirken in meinen Augen nach der Raumwechselfpause ...	ruhig.	überwiegend ruhig.	teils teils.	etwas hektisch und unruhig.	unruhig.
39 Unruhe und Streitereien beim Stundenwechsel ...	sind deutlich zurückgegangen.	sind etwas zurückgegangen.	keine Veränderung.	haben etwas zugenommen.	haben deutlich zugenommen.
40 Rempelen und Gedränge auf den Gängen behindern Schüler und Lehrer beim Raumwechsel ...	stark.	etwas.	keine Beobachtung.	kaum.	gar nicht.
41 Meine Zufriedenheit mit dem Lehrerraumprinzip ist auf einer Skala von -5 bis + 5 folgendermaßen: [ich bin sehr unzufrieden (-5) --- ich bin sehr zufrieden (+5)]	-5 bis +5				

## Anhang2: Schülerbefragung

1 Gib bitte deine Jahrgangsstufe an:	5. - 11.				
2 Durch den Raumwechsel bin ich im Vergleich zu vorher ...	deutlich entspannter und konzentrierter	überwiegend entspannter und konzentrierter	keine Veränderung.	etwas gestresster.	deutlich gestresster.
3 Die verlängerte Schulzeit stört mich ...	gar nicht.	kaum.	Ist mir egal.	etwas.	sehr.
4 Die Einführung der 5-Minuten Pausen finde ich ...	sehr positiv.	eher positiv.	neutral.	eher negativ.	sehr negativ.
5 Den Vorgang finde ich...	sehr hilfreich.	eher hilfreich.	neutral.	eher störend.	sehr störend.
6 Ich habe genug Zeit die Klasse zu wechseln und bin pünktlich.	trifft völlig zu	trifft eher zu	teils / teils	trifft eher nicht zu	trifft gar nicht zu

7 Rempelen und Gedränge in den Gängen behindern mich beim Raumwechsel ...	gar nicht.	kaum.	teils / teils.	eher.	stark.
8 Ich habe genug Zeit um Hefteinträge zu beenden, Hausaufgaben zu notieren und um zusammen zu packen.	trifft völlig zu	trifft eher zu	teils / teils	trifft eher nicht zu	trifft gar nicht zu
9 Das Transportieren von Schulsachen von Raum zu Raum bereitet mir keine Schwierigkeiten.	trifft völlig zu	trifft eher zu	teils / teils	trifft eher nicht zu	trifft gar nicht zu
10 Ich habe genug Zeit um am Vormittag auf die Toilette zu gehen.	trifft völlig zu	trifft eher zu	teils / teils	trifft eher nicht zu	trifft gar nicht zu
11 Tickets beim Zuspätkommen nach den 5-Minuten-Pausen bereiten mir ...	keine Sorgen.	kaum Sorgen.	etwas Sorgen.	große Sorgen.	
12 Ich kann mich in den 5-Minuten-Pausen gut auf die nächste Stunde einstellen.	trifft völlig zu	trifft eher zu	teils / teils	trifft eher nicht zu	trifft gar nicht zu
13 Meine Lehrer kommen jetzt pünktlich zum Unterricht.	trifft für fast alle Stunden zu	trifft für viele Stunden zu	trifft teils / teils zu	trifft manchmal nicht zu	trifft oft nicht zu
14 Meine Lehrer haben jetzt mehr Zeit für Gespräche und ich habe genug Zeit diese Möglichkeit wahrzunehmen.	deutlich besser als früher	etwas besser als früher	gleich gut	eher schlechter als früher	deutlich schlechter als früher
15 Die Lehrer können ihr Unterrichtsmaterial nun schon im Vorfeld bereitstellen und sind deshalb besser auf die Stunde vorbereitet.	trifft völlig zu	trifft eher zu	teils / teils	trifft eher nicht zu	trifft gar nicht zu
16 Es werden jetzt mehr Medien und Materialien eingesetzt.	trifft völlig zu	trifft eher zu	teils / teils	trifft eher nicht zu	trifft gar nicht zu
17 Die Räume sind jetzt mit besserem/mehr Unterrichtsmaterial ausgestattet.	trifft völlig zu	trifft eher zu	teils / teils	trifft eher nicht zu	trifft gar nicht zu
18 Die Räume sind sauberer geworden.	trifft völlig zu	trifft eher zu	teils / teils	trifft eher nicht zu	trifft gar nicht zu
19 Der Unterricht macht jetzt mehr Spaß.	trifft völlig zu	trifft eher zu	teils / teils	trifft eher nicht zu	trifft gar nicht zu
20 Die Schulranzen in den Pausen zu verstauen ist jetzt ...	ein deutlich größeres Problem.	ein größeres Problem.	unverändert.	ein geringeres Problem.	ein deutlich geringeres Problem.
21 Es gehen jetzt mehr persönliche Dinge (Kleidungsstücke, Lernmaterial, Brotzeitdosen ...) kaputt oder verloren.	trifft völlig zu	trifft eher zu	keine Veränderung	trifft eher nicht zu	trifft gar nicht zu
22 Ich habe jetzt noch genug Zeit für Gespräche und Austausch mit meiner Klasse (auch in größeren Gruppen)	trifft völlig zu	trifft eher zu	teils / teils	trifft eher nicht zu	trifft gar nicht zu
23 Wichtige Informationen (wie Schulaufgabenlisten, Ordnungsdienst...), die zuvor im Klassenzimmer aushingen, erreichen mich jetzt ...	deutlich besser.	etwas besser.	gleich gut.	etwas schlechter.	deutlich schlechter.
24 Mir fehlt jetzt ein Rückzugsort/Gestaltungsort.	trifft völlig zu	trifft eher zu	teils / teils	trifft eher nicht zu	trifft gar nicht zu
25 Ich vermisse mein eigenes Klassenzimmer.	trifft völlig zu	trifft eher zu	teils / teils	trifft eher nicht zu	trifft gar nicht zu
26 Unruhe und Streitereien zwischen den Stunden haben ...	stark abgenommen.	etwas abgenommen.	sind unverändert.	etwas zugenommen.	stark zugenommen.
27 Lehrer in den Pausen persönlich anzutreffen (z.B. im Lehrerzimmer) ist jetzt ...	deutlich einfacher.	einfacher.	gleich geblieben.	schwieriger.	deutlich schwieriger.
28 Das Schulklima hat sich durch das Lehrerraumprinzip insgesamt ....	deutlich verbessert.	verbessert.	nicht verändert.	eher verschlechtert.	deutlich verschlechtert.
29 Das Lehrerraumprinzip soll fortgeführt werden.	Ja	Ich bin unentschieden	Nein		

## Anhang3: Elternbefragung

1 Geben Sie hier bitte die Jahrgangsstufe des Kindes an:	5. - 11.				
2 Ich beobachte, dass mein Kind durch das Lehrerraumprinzip selbstständiger geworden ist.	trifft völlig zu	trifft eher zu	teils / teils	trifft eher nicht zu	trifft gar nicht zu
3 Mein Kind ist durch den Raumwechsel im Vergleich zu vorher ...	deutlich entspannter und konzentrierter	etwas entspannter und konzentrierter	keine Veränderung.	etwas gestresster.	deutlich gestresster.
4 Mein Kind hat keine Schwierigkeiten, pünktlich in den nächsten Raum zu wechseln.	trifft völlig zu	trifft eher zu	teils / teils	trifft eher nicht zu	trifft gar nicht zu
5 Rempelen und Gedränge in den Gängen behindern mein Kind beim Raumwechsel ...	gar nicht.	kaum.	teils / teils.	eher.	stark.
6 Mein Kind empfindet die Bewegung durch den Raumwechsel zwischen den Stunden ...	sehr positiv.	eher positiv.	neutral.	eher unangenehm.	stressig.
7 Mein Kind hat genug Zeit, vor dem Raumwechsel Hefteinträge zu beenden, Hausaufgaben zu notieren und seine Schulsachen rechtzeitig zusammenzupacken.	trifft völlig zu	trifft eher zu	teils / teils	trifft eher nicht zu	trifft gar nicht zu
8 Seit Einführung des Lehrerraumprinzips haben bei meinem Kind Schwierigkeiten, nach dem Raumwechsel die Arbeitsmaterialien für die nächste Schulstunde rechtzeitig auszupacken, ...	deutlich abgenommen	etwas abgenommen	sich nicht verändert	etwas zugenommen	deutlich zugenommen
9 Schulranzen, Sportsachen, Jacken usw. in den Pausen sicher zu verstauen, ist jetzt für mein Kind ...	ein deutlich geringeres Problem.	ein geringeres Problem.	unverändert.	ein größeres Problem.	ein deutlich größeres Problem.
10 Bei meinem Kind gehen jetzt mehr persönliche Dinge (Kleidungsstücke, Federmäppchen, Lernmaterial, Brotzeitdosen ...) kaputt oder verloren.	trifft völlig zu	trifft eher zu	teils / teils	trifft eher nicht zu	trifft gar nicht zu
11 Wichtige Informationen (wie Schulaufgabenlisten, Ordnungsdienst...), die zuvor im Klassenzimmer aushingen, erreichen mein Kind jetzt ...	deutlich besser.	etwas besser.	gleich gut.	etwas schlechter.	deutlich schlechter.
12 Mein Kind berichtet jetzt von saubereren Klassenräumen.	trifft völlig zu	trifft eher zu	teils / teils	trifft eher nicht zu	trifft gar nicht zu
13 Mein Kind berichtet jetzt von besser gestalteten und besser ausgestatteten Klassenräumen.	trifft völlig zu	trifft eher zu	teils / teils	trifft eher nicht zu	trifft gar nicht zu
14 Mein Kind profitiert von wechselnden Sitzordnungen in jedem Fach-Raum.	trifft völlig zu	trifft eher zu	teils / teils	trifft eher nicht zu	trifft gar nicht zu
15 Mit den Lehrern individuelle Gespräche zu führen und Fragen zu stellen, gelingt meinem Kind mit dem Lehrerraumprinzip ...	deutlich besser als früher.	etwas besser als früher.	gleich gut.	etwas schlechter als früher.	deutlich schlechter als früher.
16 Mein Kind berichtet, dass Unruhen und Streitereien in den Klassen zwischen den Stunden ...	stark abgenommen haben.	etwas abgenommen haben.	unverändert sind.	etwas zugenommen haben.	stark zugenommen haben.
17 Mein Kind hat jetzt noch genug Zeit für Gespräche und den Austausch mit seiner Klasse.	trifft völlig zu	trifft eher zu	teils / teils	trifft eher nicht zu	trifft gar nicht zu
18 Mein Kind vermisst sein eigenes Klassenzimmer.	trifft völlig zu	trifft eher zu	teils / teils	trifft eher nicht zu	trifft gar nicht zu
19 Mein Kind hat durch den späteren Schulschluss keine Probleme (z.B. mit außerschulischen Aktivitäten, Freizeitbeschäftigungen, Sportverein).	trifft völlig zu	trifft eher zu	teils / teils	trifft eher nicht zu	trifft gar nicht zu
20 Die Einführung der 5-Minuten Pausen finde ich ...	sehr positiv.	eher positiv.	neutral.	eher negativ.	sehr negativ.
21 Mein Kind kommt mit dem neuen Gong-System („3-Minuten-Vorgang“) gut zurecht.	trifft völlig zu	trifft eher zu	teils / teils	trifft eher nicht zu	trifft gar nicht zu
22 Meiner Beobachtung nach ist die Freude, zur Schule zu gehen, bei meinem Kind jetzt ...	deutlich gestiegen.	eher gestiegen.	gleich geblieben.	eher gesunken.	deutlich gesunken.
23 Das Schulklima hat sich meiner Meinung nach durch das Lehrerraumprinzip insgesamt ...	deutlich verbessert.	eher verbessert.	nicht verändert.	eher verschlechtert.	deutlich verschlechtert.
24 Mein Kind äußert sich zum Lehrerraumprinzip ...	überwiegend positiv.	eher positiv.	gleichgültig.	eher negativ.	überwiegend negativ.
25 Das Lehrerraumprinzip soll fortgeführt werden.	Ja	Nein			